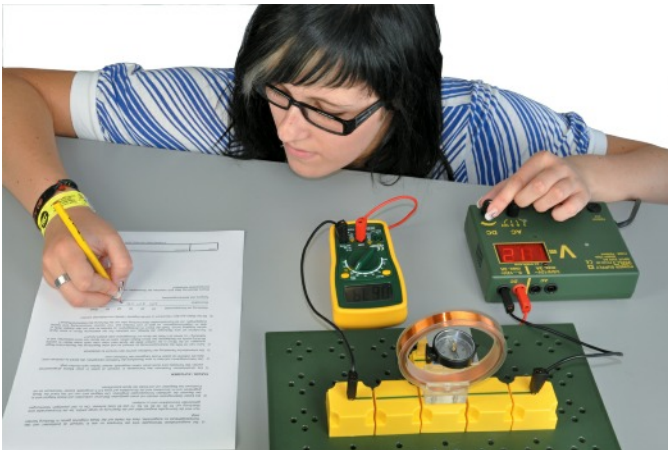




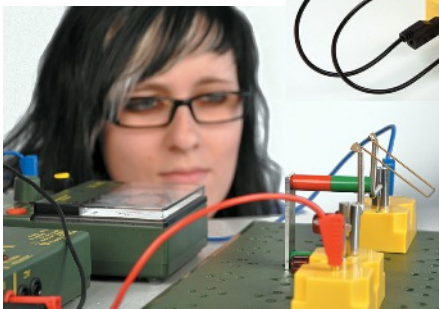
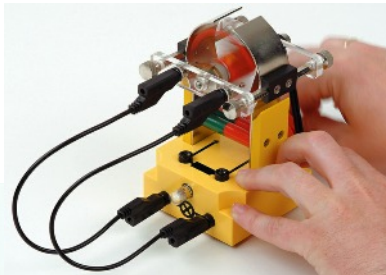
Rendelési adatok

P9901-4D, Elektrotechnika 1
 P9902-5T, Elektrodinamika
 P9160-4T, Elektrodinamika kísérletek kézikönyv

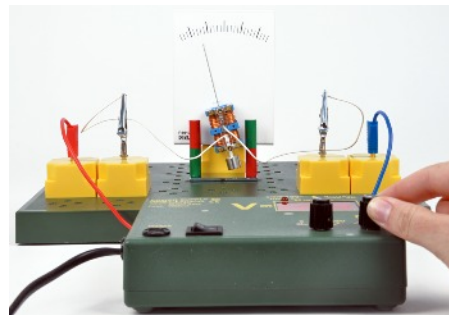


EMS 1.5. Az áramerősség és az eltérítési szög tangense közötti összefüggés

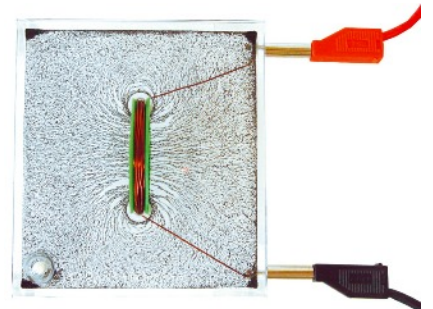
EMS 4.4. DC generátor



EMS 3.1. Árammal átjárt vezető elmozdulási iránya mágneses térben



EMS 3.2. Tekercs viselkedése mágneses térben (forgótekercses eszközök)



A készlettel végezhető kísérletek

Tekercs mágneses tere

- EMS 1.1. Árammal átjárt tekercs mágneses tere
- EMS 1.2. Vektor diagram
- EMS 1.3. Erővonalak sematikus ábrázolása
- EMS 1.4. Miért folyik az áram egy tekercsben adott irányban?
- EMS 1.5. Az áramerősség és az eltérítési szög tangense közötti összefüggés

A föld mágnesese tere

- EMS 2.1. A föld mágneses terének ábrázolása
- EMS 2.2. Egy tekercs és a föld mágneses terének meghatározása
- EMS 2.3. Egy tekercs és a föld mágnesese tere közötti összefüggés
- EMS 2.4. A mágneses tér SI és Oersted mértékegysége

Kinetikus energia mágneses energiából

- EMS 3.1. Árammal átjárt vezető elmozdulási iránya mágneses térben (jobbkez-szabály)
- EMS 3.2. Tekercs viselkedése mágneses térben (forgótekercses eszközök)

Motor és generátor (kompakt modell)

- EMS 4.1. Egyszerű DC motor
- EMS 4.2. Soros motor
- EMS 4.3. Sönt-tekercselésű motor
- EMS 4.4. DC generátor
- EMS 4.5. Külső-pólusú generátor
- EMS 4.6. Belső-pólusú generátor

Kiegészítő készlet (az alaprendszerrel függetlenül is használható)



P9902-5U Áram mágneses tere A készlet tartalma

P3413-1L
 Mágneses mező bemutató modellek, 3 db. (egyenes vezető, hurok és tekercs) + vasreszelék akril küvettában, 1 db.

DG133-1B
 Tölthető telep, 6 V / 1 Ah, két kábellel és biztonsági dugókkal, 1 db.

DE420-1XE Iránytű, D=20 mm, 8 db.

P7906-5U Tároló doboz betét az elemek helyével, 1 db.

P7806-1S Tároló doboz II mini, tetővel, 1 db.

A készlettel végezhető kísérletek

- EMS 5.1. Árammal átjárt egyenes vezető mágnesese tere
- EMS 5.2. Árammal átjárt hurok-alakú vezető mágnesese tere
- EMS 5.3. Árammal átjárt tekercs mágnesese tere